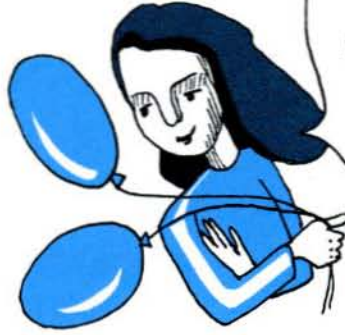


Luftgewicht und Luftdruck

Auf Wetterkarten spielt Luft eine wichtige Rolle. Dort finden sich Angaben zur Windrichtung, Windstärke und zum Luftdruck.

Du brauchst:

- zwei gleiche Luftballons
- Klebeband
- Schnur
- ein langes Lineal
- eine Nadel



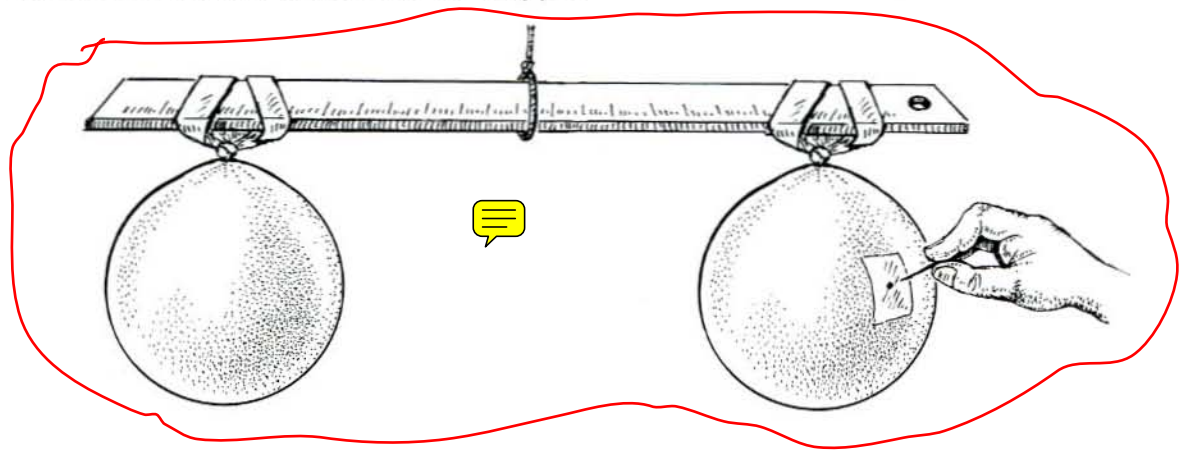
Wenn etwas schwer ist, dann übt es einen Druck aus. Wenn also Luft einen Druck ausübt, müsste sie ja ein Gewicht haben.

Mit einer Luftwippe kannst du herausfinden, ob Luft ein Gewicht hat.

Und so wird es gemacht:

Blase die zwei Luftballone auf. Klebe auf einen der Luftballons einen Streifen Klebeband. Befestige an jedem Ende des Lineals einen Luftballon. Nun hast du eine Wippe.

Hänge das Lineal mit der Schnur in der Mitte so auf, dass die Wippe im Gleichgewicht ist. Stich vorsichtig mit der Nadel durch das Klebeband, so dass die Luft des einen Luftballons langsam entweicht.



Vermutung: _____

Beobachtung: _____

Ich denke _____

Luft hat ein Gewicht. Das Gewicht der Luft in der Atmosphäre drückt auf die Erde. **Diesen Druck nennt man Luftdruck.**