



Physik

in der Grundschule

Erfahrungsberichte aus der Praxis

Sylvia Waßmann
Grundschule Gecksheide
Gelsenkirchen

Sylvia Waßmann
Grundschule Gecksheide Gelsenkirchen





Übersicht



1. Stellenwert des Sachunterrichts

- 1.1 Realisation der Lehrpläne
- 1.2 Neue Lehrerfortbildung

2. Vorbereitungen für das Experimentieren

- 2.1 Materialsichtung
- 2.2 Experimentierecke einrichten
- 2.3 Materialsammlung

3. Experimentieren als feste Einrichtung

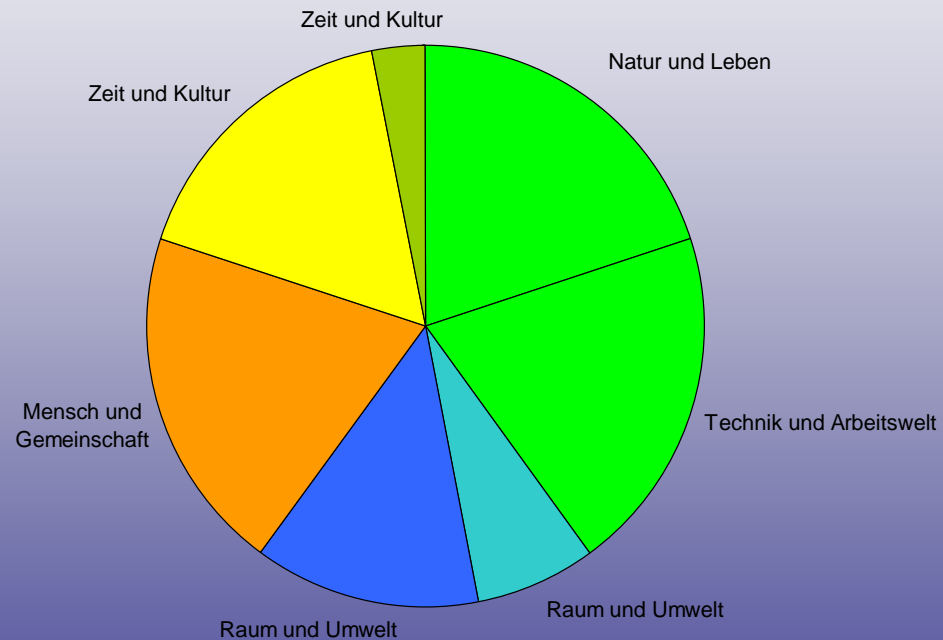
- 3.1 Wochenplan
- 3.2 Experiment der Woche
- 3.3 Feste Experimentierstunden
- 3.4 Fotos

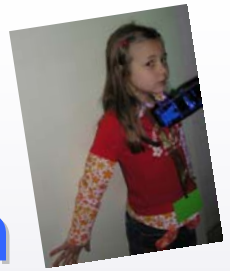


1. Stellenwert des Sachunterrichts in der Grundschule



Anteile der Bereiche des Sachunterrichts





1.1 Lehrpläne und ihre Realisation

- Ein deutlicher Schwerpunkt der Lehrpläne von 2003 ist der Bereich Natur und Technik.
- Daraus ergibt sich die Notwendigkeit von qualifizierten Lehrerfortbildungen.





1.2 Neue Lehrerfortbildung



Kompetenzteams NRW - Windows Internet Explorer
http://www.kompetenzteams.schulministerium.nrw.de/
Suche
Kompetenzteams NRW
Ministerium für Schule und Weiterbildung des Landes Nordrhein-Westfalen
KOMPETENZTEAMS NRW
Aktiv im Land und vor Ort
| Druckversion | Impressum | Suche
Fortbildungsangebote
Kompetenzteams NRW
Leitungsbildung
Bedarfsfächer
Suchmaschine:
Lehrerfortbildung
Start: Herbst 2007
Klicken Sie auf Ihr Kompetenzteam oder Ihre Bezirksregierung!
Münster
Regierungsbezirk
Kreis Steinfurt
Kreis Herford
Kreis Minden-Lübbecke
Detmold
Regierungsbezirk
Kreis Bielefeld
Kreis Gütersloh
Kreis Lippe
Kreis Höxter
Kreis Paderborn
Kreis Hamm
Kreis Unna
Kreis Soest
Düsseldorf
Regierungsbezirk
Kreis Kleve
Kreis Borken
Kreis Wesel
Kreis Viersen
Kreis Heinsberg
Kreis Aachen
Kreis Düren
Kreis Jülich
Kreis Euskirchen
Köln
Regierungsbezirk
Kreis Rhein-Isere
Kreis Rhein-Sieg
Kreis Bonn
Kreis Rheinisch-Bergischer
Kreis Märkischer
Kreis Siegen-Wittgenstein
Kreis Olpe
Kreis Oberberg
Kreis Levetsteden
Kreis Wuppertal
Kreis Solingen
Kreis Mettmann
Kreis Erkrath
Kreis Düsseldorf
Kreis Mülheim
Kreis Ratingen
Kreis Essen
Kreis Dortmund
Kreis Gelsenkirchen
Kreis Bochum
Kreis Recklinghausen
Kreis Ennepe-Ruhr
Kreis Hagen
Kreis Hochsauerlandkreis

- In NRW gibt es seit diesem Schuljahr 54 Kompetenzteams für die Lehrerfortbildung.
- Die Schulen melden ihren Fortbildungsbedarf bei dem zuständigen Team an.
- Das Team arbeitet die Fortbildung in Absprache mit der Schule aus.



2. Vorbereitungen für das Experimentieren



Sylvia Waßmann
Grundschule Gecksheide Gelsenkirchen





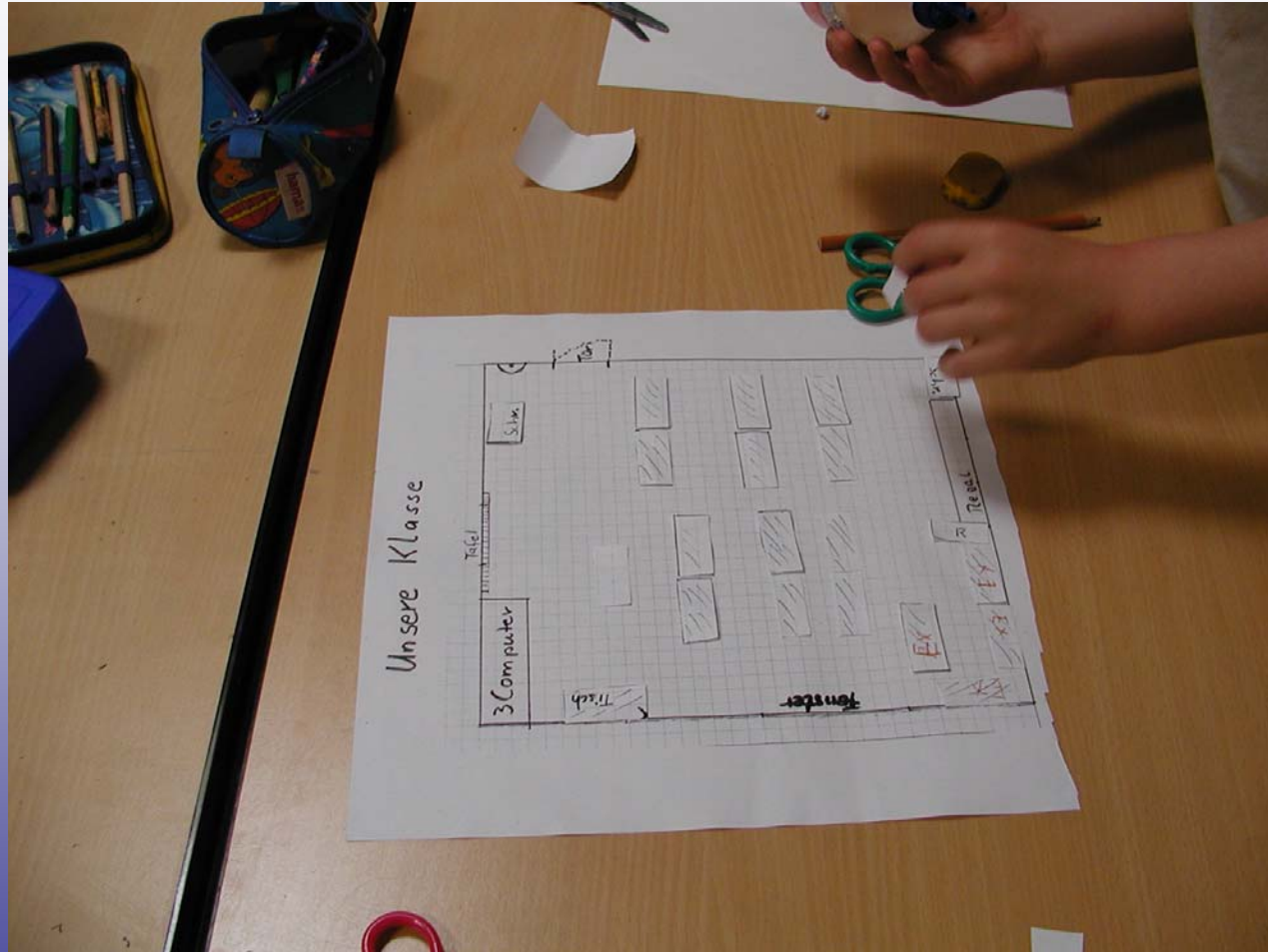
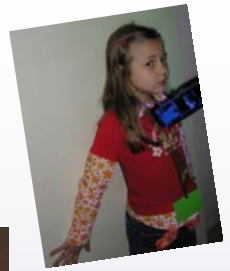
2.1 Materialsichtung



- In den Medienräumen der Schulen befindet sich oft nur veraltetes Material für den Sachunterricht.
- Die brauchbaren Materialien werden gereinigt und in Materialkisten sortiert.
- Die Kisten stehen den Kindern zum Experimentieren zur Verfügung.



2.2 Eine Experimentierecke einrichten



Sylvia Waßmann
Grundschule Gecksheide Gelsenkirchen



Experimentiererecken



- Die Einrichtung einer Experimentiererecke ist ein Projekt der Kinder.
- **Erster Schritt:** Die Raumplanung
- **Zweiter Schritt:** Umgestaltung des Klassenraums
- **Dritter Schritt:** Einrichtung der Experimentiererecke



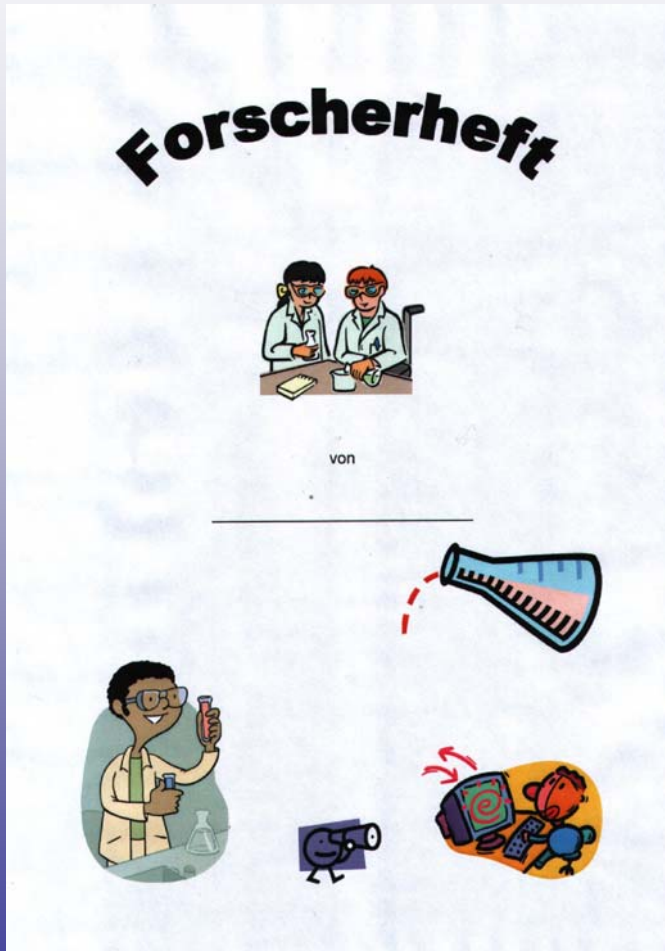
2.3 Materialsammlung



- Die Kinder ergänzen die Sammlung.
- Die Materialkisten werden beschriftet.



3. Experimentieren als feste Einrichtung



- Als Einstieg bieten sich an
 - Werkstätten
 - Stationen
- Protokolle werden in Forscherheften gesammelt.





3.1 Wochenplan



- Eine Aufgabe des Wochenplans ist die Durchführung eines Experiments:
- Die Kinder suchen sich z.B. aus Büchern ein Experiment aus.
- Die Kinder experimentieren frei.





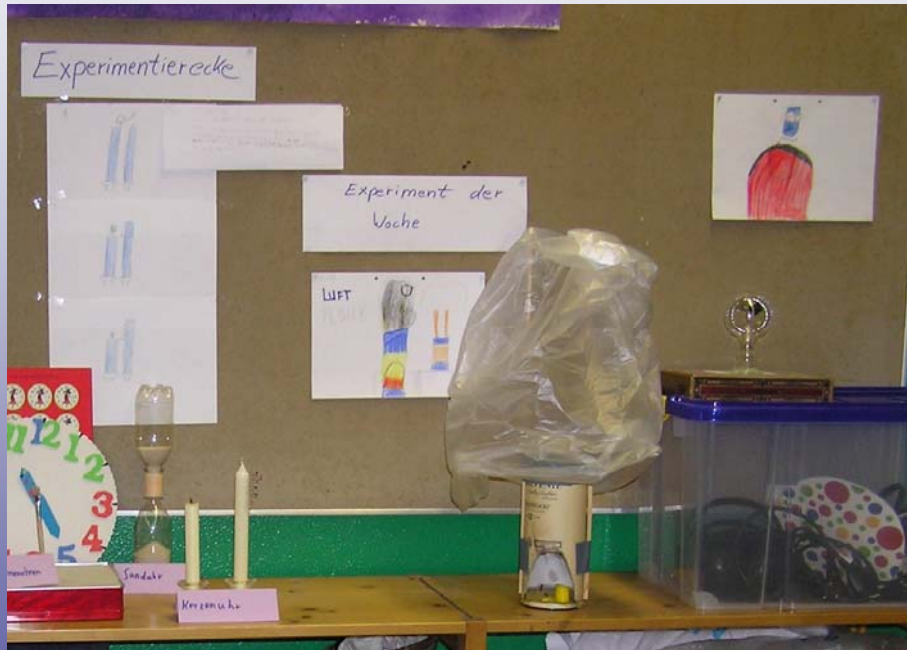
3.2 Feste Experimentierstunden



- Pro Woche wird eine feste Experimentierstunde eingerichtet.
- Die Kinder experimentieren mit einem Partner oder in einer Gruppe.
- Die Gruppen kommunizieren miteinander und helfen sich bei Problemen.
- Jede Gruppe fertigt ein Versuchsprotokoll an.



3.3 Experiment der Woche



- Die Kinder bereiten ein Experiment zu Hause vor.
- Sie demonstrieren den Versuch ihren Mitschülern.
- Das Material steht allen Kindern eine Woche lang zur Verfügung.





3.4 Fotos

Das schwimmende Ei



Sylvia Waßmann
Grundschule Gecksheide Gelsenkirchen



Wer schafft es, einen Ballon aufzublasen ohne hinein zu pusten?



Sylvia Waßmann
Grundschule Gecksheide Gelsenkirchen



Spielen mit Luft



Sylvia Waßmann
Grundschule Gecksheide Gelsenkirchen



Experimentieren mit Wasser



Sylvia Waßmann
Grundschule Gecksheide Gelsenkirchen



Freies Experimentieren



Sylvia Waßmann
Grundschule Gecksheide Gelsenkirchen



Internet- Recherche



Sylvia Waßmann
Grundschule Gecksheide Gelsenkirchen



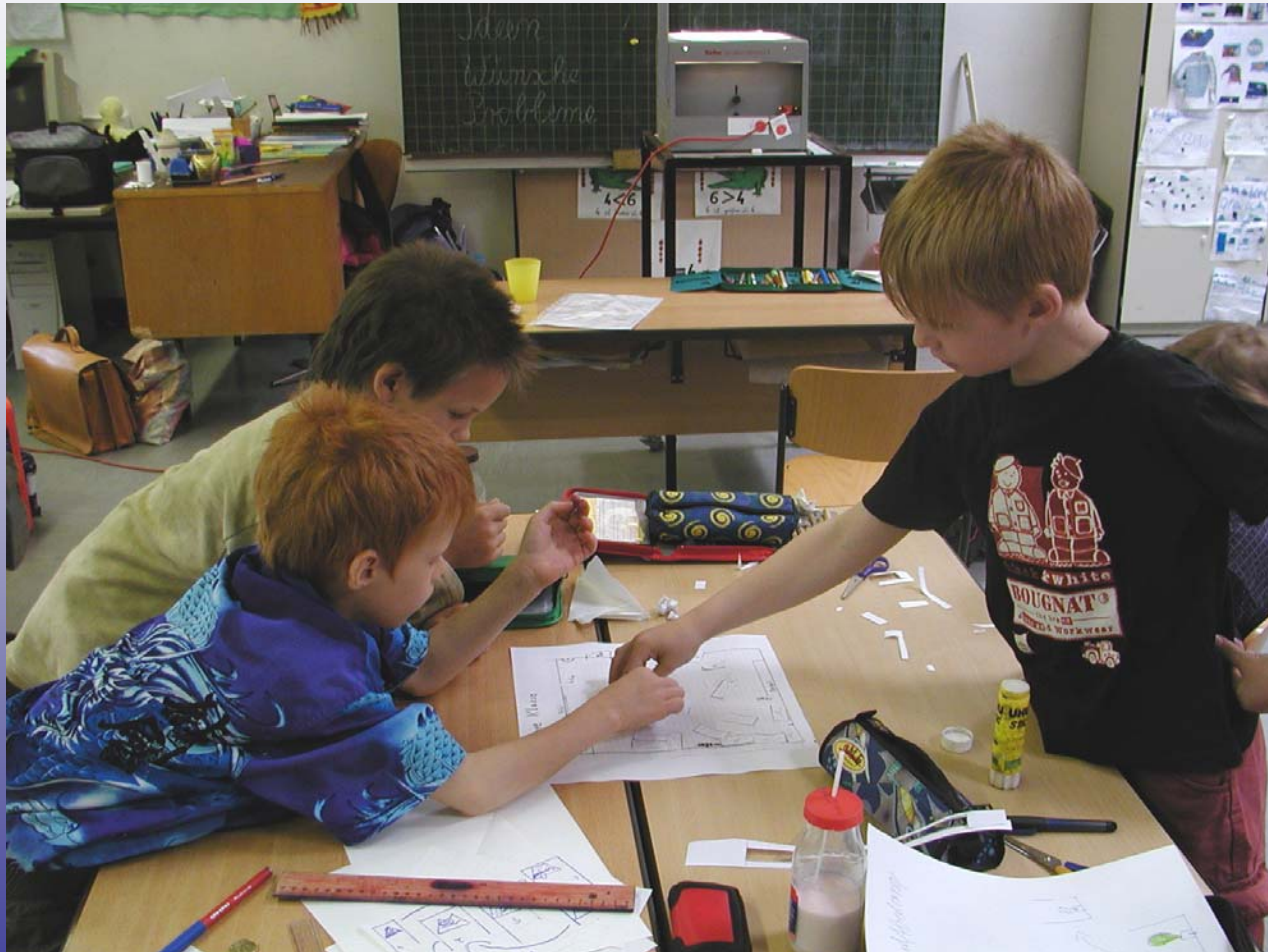
Experiment der Woche



Sylvia Waßmann
Grundschule Gecksheide Gelsenkirchen



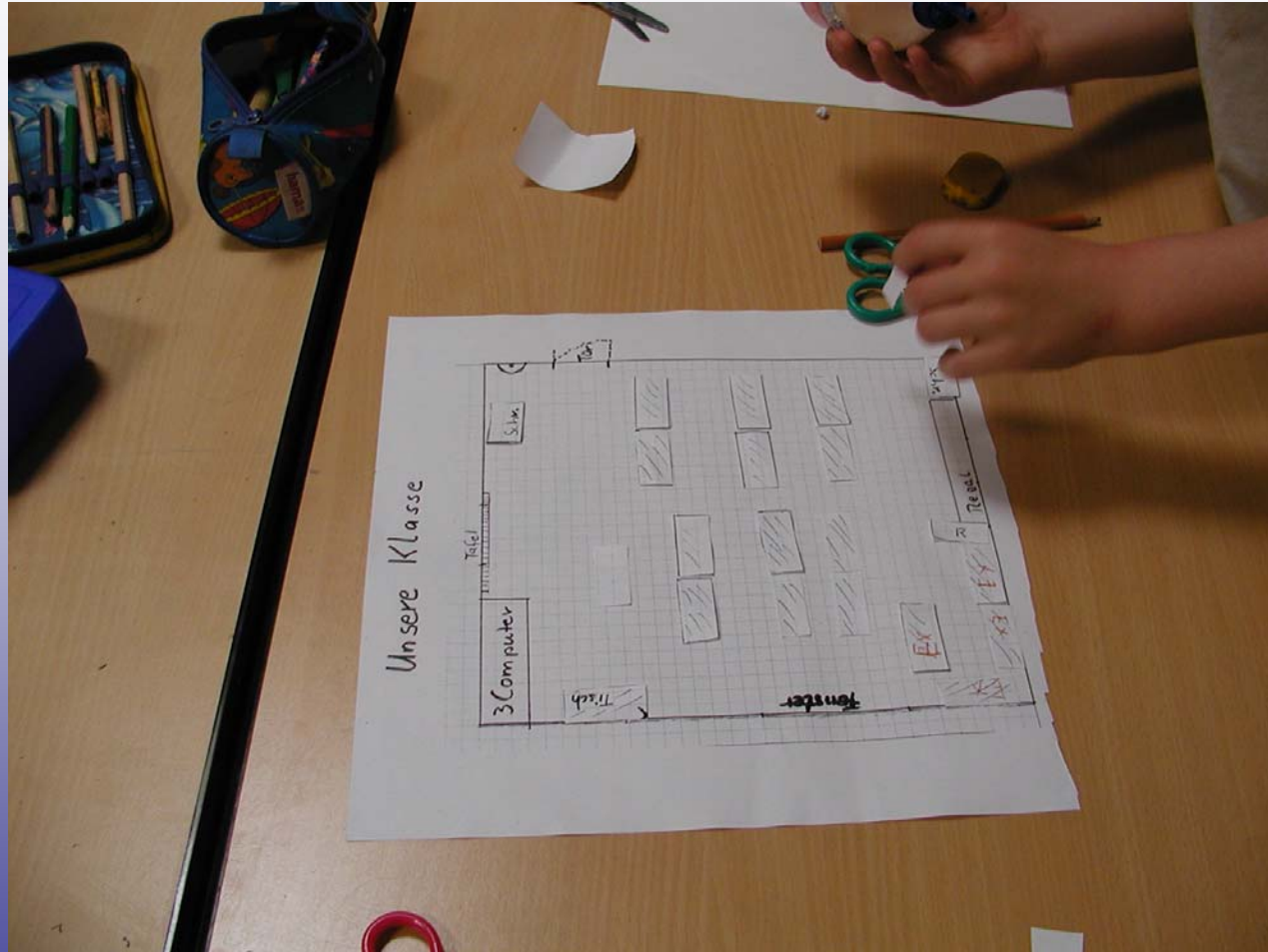
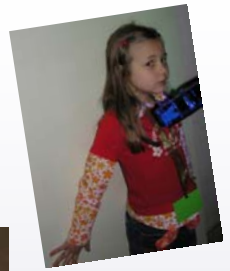
Planung der Experimentierecke



Sylvia Waßmann
Grundschule Gecksheide Gelsenkirchen



Raumplan



Sylvia Waßmann
Grundschule Gecksheide Gelsenkirchen





Kontakt



Sponsoring:

www.partner-fuer-schule.nrw.de/leitfaden.php

Kompetenzteams:

www.kompetenzteams.schulministerium.nrw.de

Sylvia Waßmann

Grundschule Gecksheide, Gelsenkirchen

sylvia.wassmann@web.de

Sylvia Waßmann
Grundschule Gecksheide Gelsenkirchen

